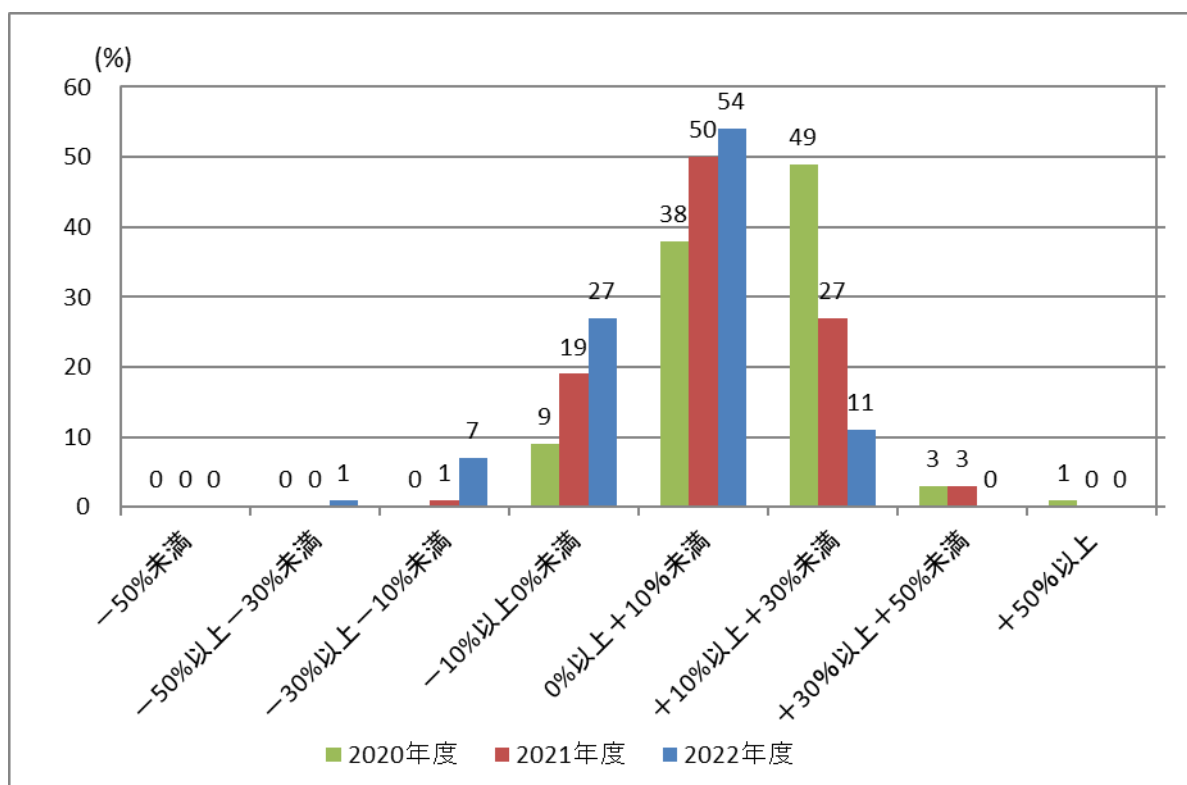


投資信託窓販業務に係る成果指標(共通KPI)は以下のとおりです。

【共通KPI】運用損益別顧客比率

当金庫で投資信託を保有しているお客さまの運用損益状況を、運用損益比率区分ごとに表示しています。(原則として、2003年6月以降の数値をもとに算出しています。)

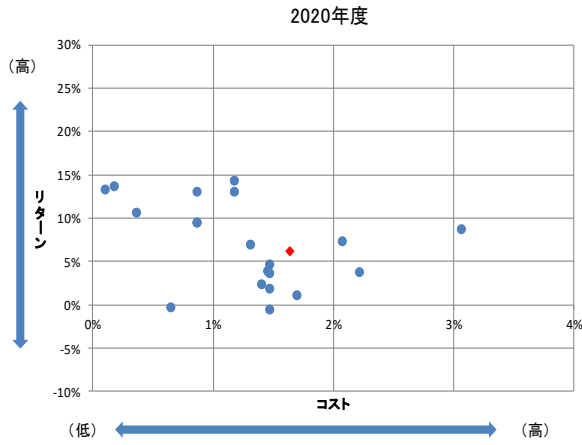


運用損益：基準日時点の評価金額+累計受取分配金額(税引後)+累計売却金額-累計買付金額(購入時手数料(税込)を含む)

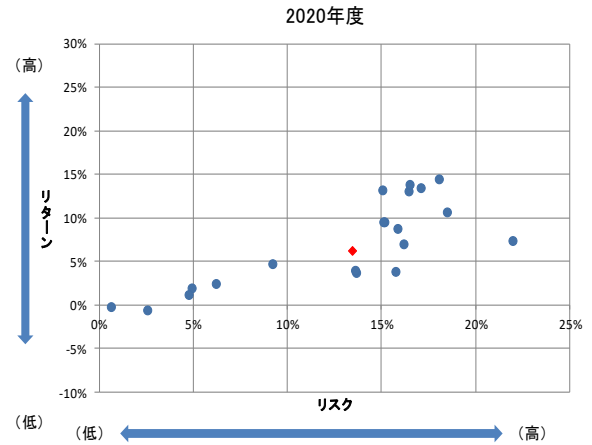
運用損益率：上記運用損益を基準日時点の評価金額で除して算出

【共通KPI】 投資信託預かり残高上位20銘柄のコスト・リターン／リスク・リターン

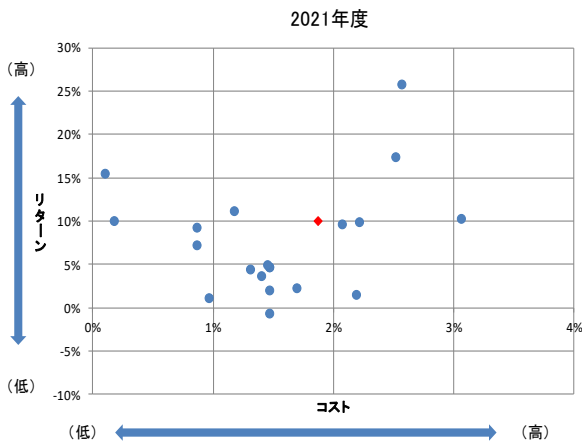
当金庫の投資信託の残高上位20銘柄について、コストやリスクに対するリターンを表示しています。
 (原則として、2003年6月以降の数値をもとに算出しています。)



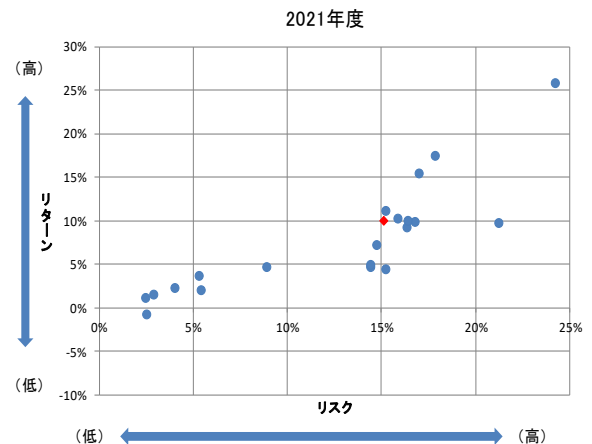
残高加重平均値(◆)	コスト	リターン
	1.64%	6.18%



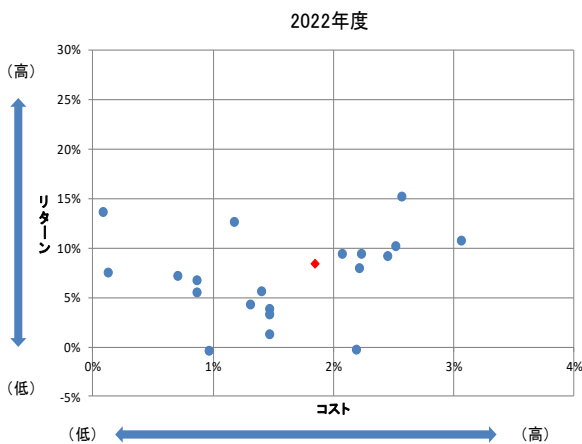
残高加重平均値(◆)	リスク	リターン
	13.50%	6.18%



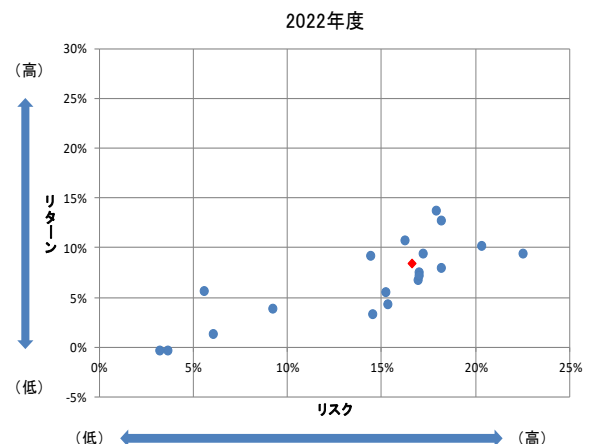
残高加重平均値(◆)	コスト	リターン
	1.88%	10.03%



残高加重平均値(◆)	リスク	リターン
	15.14%	10.03%



残高加重平均値(◆)	コスト	リターン
	1.85%	8.36%



残高加重平均値(◆)	リスク	リターン
	16.63%	8.36%

対象ファンド：投資信託の預かり残高上位20銘柄(設定後5年以上)

コスト：(購入時手数料率(税込)÷5)+信託報酬率(税込)

購入時手数料率(税込)は各ファンドとも当金庫において最も高い料率を使用

信託報酬率(税込)は各ファンドとも目論見書記載の実質的な信託報酬率の上限(その他の費用・手数料は含まず)

リターン：過去5年間のトータルリターン(年率換算)

騰落率算出の際に用いる基準価額は分配金再投資後(税引前)の基準価額を使用

リスク：過去5年間の月次リターンの標準偏差(年率換算)

騰落率算出の際に用いる基準価額は分配金再投資後(税引前)の基準価額を使用

※ 上記は、将来における当金庫の取扱投資信託のリターン、リスクを示唆、保証するものではありません。

当金庫の投資信託預かり残高上位20銘柄

2023年3月末

No.	銘柄名	コスト	リスク	リターン
1	グローバル・ヘルスケア&バイオ・ファンド	3.08%	16.30%	10.59%
2	グローバルAIファンド	2.59%	27.13%	15.08%
3	新光US-REITオープン	2.23%	18.22%	7.87%
4	しんきん3資産ファンド(毎月決算型)	1.49%	9.31%	3.74%
5	しんきんインデックスファンド225	0.88%	17.04%	6.60%
6	たわらノーロード先進国株式	0.10%	17.99%	13.54%
7	しんきんJリートオープン(毎月決算型)	1.49%	14.60%	3.17%
8	グローバル・ハイクオリティ成長株式ファンド(為替ヘッジなし)	2.53%	20.40%	10.03%
9	しんきん世界好配当利回り株ファンド(毎月決算型)	2.09%	22.56%	9.24%
10	しんきん好配当利回り株ファンド	1.32%	15.39%	4.16%
11	ワールド・ビューティー・オープン(為替ヘッジなし)	2.46%	14.48%	9.09%
12	三井住友・NYダウ・ジョーンズ・インデックスファンド(為替ノーヘッジ型)	1.19%	18.26%	12.55%
13	コーポレート・ボンド・インカム(為替ノーヘッジ型)	1.42%	5.63%	5.56%
14	AI(人工知能)活用型世界株ファンド	2.24%	17.25%	9.27%
15	たわらノーロード日経225	0.14%	17.07%	7.40%
16	しんきん世界アロケーションファンド(積極型)	1.49%	6.12%	1.15%
17	しんきん日経平均オープン	0.72%	17.06%	7.00%
18	しんきんJPX日経400オープン	0.88%	15.29%	5.35%
19	リスク抑制世界8資産バランスファンド	0.98%	3.32%	-0.48%
20	投資のソムリエ	2.20%	3.72%	-0.44%

※設定後5年以上

以上